

2012 山水（之一）

（六九公分×三二公分）

鄭勝陽居士珍藏

溪山皆是自然詩  
百讀何曾有厭時  
莫把清音問師曠  
微棧不必盡人知  
錄舊作

勝陽吾弟  
惟正  
李炳南



2053 谷關山中觀瀑

(五九公分×三〇公分)

李榮輝居士珍藏

晴雨跳珠濺石苔懸流飛  
落碧山開從疑萬水通  
銀漢不獨黃河天上來

和光賢契上 李榮輝





2054  
聞鐘

(五九公分×三〇公分)

劉國榮居士珍藏

九十纒知百不能  
視心非水  
亦非冰  
晚鐘來自何山寺  
露白雲停省定僧

誠達賢契 王李炳南



◎2055 煮茶留客

(五九公分×三〇公分)

簡金武居士珍藏

逢君同好煮新茶  
久蓄清  
明凍嶺芽  
夏日正長宜  
細品  
兩堦榕樹影  
初斜  
智果賢梁正  
李炳南





◎2056 境來（之一）

（五九公分×三〇公分）

連淑美居士珍藏

禪那勝過賞奇文定力無多  
心輒不詩境飛來推不去似  
龍噴氣已成雲

志道具壽正 壽炳南



②057 秋山遠眺

(五九公分×三〇公分)

吳聰敏居士珍藏

黃葉疏林石澗清  
岫雲歸處梵鐘鳴  
霜天踞坐對丹嶂  
塔院松梢看晚晴  
誦齋

希仁賢契 止 李炳南





◎2058  
觀 碁

(六七公分×三四公分)

陳雍澤居士珍藏

應著人間讓子碁  
平衡結局最相宜  
從無君子求全勝  
得意當時是錯時

任宏賢 梁正 李炳南



溪山皆是自然詩  
百讀何曾有厭時  
真把清音問  
師曠微猷不必盡  
人知

者常具壽 正 李炳南



②059 山水（之二）

（九八公分×三〇公分）

吳碧霞居士珍藏



◎晚歸

(三九公分×二九公分)

陳火爐居士珍藏

九八

飛名片瓦逐輕衫踏  
月後歸人雨三詩境  
今宵最清處絲川橋  
北柳川南

火爐居士

李炳南





暮天雲傍遠山盡碧  
海濤隨孤月半島  
西風愁萬里明朝倚  
樹望金陵 丁巳長夏

潤德師兄雅正 李炳南



2061 贈謝潤德居士

(六〇公分×三六公分)

謝潤德居士珍藏



◎2062 重陽前日野望（之一）

（六六公分×三〇公分）

陳肇雲居士珍藏

落木飛雲逐澗流  
重陽天氣近高秋  
菊花明日新霜降  
應看山插滿頭

肇雲校長 丙正

九三雲叟李炳南



一行斜墨右軍兵落筆無多陣已  
成天上飛來聞叱咤風雲開處勢  
縱橫諒舊作雁字一絕

凌波賢棟 惟正 雷廬李炳南



②063  
雁字

(一〇〇公分×三〇公分)

于凌波居士珍藏



2064 偶得（之二）

（七三公分×三四公分）

凌景霞居士珍藏

書味回時夜氣清  
心苗得雨放新晴  
乾坤今古渾無事  
惟有湛然月色明

景霞具壽正

李炳南



一莖素萼清於月數葉  
長伸飄似雲相對無言心  
境滅斯時不必有香聞

勝陽賢棣正 李炳南



◎2065 對 蘭

(六七公分×二六公分)

鄭勝陽居士珍藏



2006 偶得（之三）

（六九公分×三四公分）

黄平福居士珍藏

一〇四

書味回時夜氣清  
心苗得雨放新晴  
乾坤今古渾無事  
惟看湛然月色明

平福  
秀榮 賢契 雅正

東魯李炳南



茅檐新補失  
出姿雲不停  
飛月到遲栽  
得數竿脩竹  
後半階清影  
一窗詩

勝榮賢棟雅正 李炳南



2067 補屋（之三）

（七九公分×二九公分）

鄭勝榮居士珍藏



2068  
觀瀑布寄意

(六〇公分×二九公分)

陳錦川居士珍藏

宛轉飛濤落九垓  
濯教人世洗塵埃  
清流不受遮攔  
力萬疊峯巒雨  
壁開

錦川先生正  
李炳南



落木飛雲逐澗流  
重陽天氣入高秋  
菊花明日新霜降  
應看山山插白頭

九三書畫



2009 重陽前日野望（之二）

（六〇公分×三〇公分）

鄭勝榮居士珍藏



◎2070 日儒來訪

(八一公分×三四公分)

鄭慧文居士珍藏

儒林法苑道悠同富士高瞻碧  
東萬里飛來山帶雨蘭開九  
晚茂新叢 碧落一海宇

九十六靈巖題於臺中梵諦樓



長松脩竹翠凌雲  
不受人家灑  
溉恩縱或四時霖  
雨少奈他天  
地結靈根

庚戌新正

行慈賢契 丙正

李炳南



②071 松竹坪（之一）

（九二公分×三二公分）

張行慈居士珍藏



2072 谷關觀瀑（之二）

（八八公分×二七公分）

苑俊倪居士珍藏

入山始覺雨霏霏更有風雷起  
翠嶽萬仞峰頭雲似海蜿蜒天  
際玉龍飛 綠谷閑觀瀑

後倪賢契正

李炳南



禪那勝過賞奇文定力無  
多心輒分詩境飛來推不  
去似龍噴氣已成雲

秀珠具壽正 九二叟李炳尚



◎2073 境來（之二）

（六七公分×三四公分）

廖秀珠居士珍藏



◎2074 谷關觀瀑（之三）

（六二公分×三〇公分）

吳麗惠居士珍藏

入山始覺雨霏霏更有風雷  
起翠微萬仞峯頭雲似海  
蜿蜒天際玉龍飛

右錄谷關觀瀑舊作一首應

麗惠具壽 雅濤

歲壬寅上巳雪廬李炳南



詩境沒來懶結綠花空飛墜自空  
圓誰能不會經中偈便向人向解  
說禪

癸丑端午日偶閑

勝陽賢契惟止

李炳南



◎2075 癸丑端午日偶閑

(九〇公分×三四公分)

鄭勝陽居士珍藏



◎2076 歲朝受賀

(九六公分×三五公分)

涂貞光居士珍藏

強持孤客坐如山  
頓使禮疏難與還  
且喜世交繁  
子弟暗驚羣  
李鬢多斑

旅臺三十餘年多世交歲朝受賀詩

貞光老林 兩正

九二雪叟李炳南



寶幢涌出梵王宮  
檐拂飛雲角  
掛風無數寒鴉纜  
入定半天鈴語月  
明中

麗玉居士正

櫻下李炳南



②177 蘇州報恩寺瞻塔

(六六公分×三三公分)

陳麗玉居士珍藏



2078 醜會答客問

(六七公分×三四公分)

徐阿緞居士珍藏

雪廬高揖谷羣賢無益  
人間九十年今始知非省何  
補空搔白首愧青天

阿緞居士正 李炳南



落木飛雲逐澗流  
重陽天氣入高秋  
菊花明日新霜降  
應看山插滿頭

志果隕契

炳南



◎2079 重陽前日野望（之三）

（四〇公分×二四公分）

簡金武居士珍藏



◎2080 笑（之一）

（六七公分×三三公分）

美國 洪瑞蓮居士珍藏

何須皂白太分明  
笑口常開萬  
念輕縱或無端  
來拂逆依然  
發噱兩三聲

瑞蓮賢具壽 雅正

雪廬李炳南



步月歸來睡已遲  
忽聞香發見瓊枝  
感君情好何由答  
再煮新茶坐半時

鄭生夜供曇花

盧偲題



2081 鄭生夜供曇花

(二六公分×一五公分)

鄭勝陽居士珍藏



2082 贈牙科大夫蘇烟峰居士

(七五公分×二九公分)

蘇烟峰居士珍藏

齒豁莫愁嘲老翁  
人間有術補天工  
疑君學得蒼公秘  
能使瓠犀與佛同

烟峰賢世台 正 李炳南



三槐舊德今還續  
鯤島文光數代師  
最羨君才尤博雅  
醫王學術救生時

子哲賢棣雅正

李炳南



2083

贈王子哲居士（之一）

（七六公分×三三公分）

王子哲居士珍藏



2084 贈華僑銀行新經理林錫忻

(九一公分×三四公分)

林錫忻居士珍藏

裕國懷柔寶藏開張蒼端是度支  
才誰知矣漢千年後繼武心傾  
有道來

吾友新任華僑銀行經理題贈

錫忻賢棣

正

九二靈叟李炳南



2085

賀新第落成

(六五公分×四八公分)

何木已居士珍藏

仁與違仁業不同萬  
家樓閣碧雲中從今  
亦起高門第教育兒  
孫養老翁

木已老棟新第落成誌喜

李炳南敬贈





2006 賀何清根居士膺選軍人楷模

(六七公分×四三公分)

何清根居士珍藏

一三四

倫理家庭子弟賢丹心  
如日麗青天晚涼洗馬  
朝磨劍不許胡塵近漢  
邊

歲己酉冬賦詩一首賀

千根賢弟膺選全國第三屆後備軍人楷模

東魯李炳南



紅燭雙輝玉漏遲  
從今嘉耦案齊眉  
日高窓曙非慵起  
早課同偕深下帷

庭瑞  
洪綿

二位賢契結婚之喜

雪廬李炳南題於臺中



2087 賀結婚之喜（之一）

（六九公分×三四公分）

張庭瑞、張洪綿居士珍藏



2088

盆樹

(四五公分×三五公分)

賴茂源居士珍藏

一三六

柳榕松柏皆喬木斗

室盆盞。尺奇款戲

乾坤藏芥子之非材

大不逢時 鉢盃樹

茂原老隸

炳南



竹簾無客為山開野徑  
銜花燕子來秋社南歸  
巢代護寬心度歲早

春回

錄護生齋作

秀銘院長止炳南





未許豺狼當道縛  
馴良從不射雞豚  
人間惟省牛刀賤  
肯負平生飽飯恩  
獵鎗  
後弟可以此勸世  
曹叟



2091 玉簪花

(三三二公分×二八公分)

幽香涼夜發  
牆陰露潤花  
開白玉簪  
淨洗哥窯  
清貯水  
摘來書案  
對燈吟  
勝陽賢契  
止  
雪叟



鄭勝陽居士珍藏



◎ 柳村客至霑絮

(三九公分×三〇公分)

林欽勇居士珍藏

春溪曲繞綠楊村  
晴絮飛時客到門  
忽憶寒江歸釣  
叟雪中衰笠舊  
詩痕 九三雪叟



2003

清明雨中

寒處緒丹開木棉  
一城微雨柳搖煙高  
樓不怯春寒入客袖  
捲簾看遠天

錄清明雨中一首

昭男吾兄正 炳南



(三三公分×二九公分)

趙昭男居士珍藏



我認無智亦無得  
你說依法而依人地  
欲求心不求佛只  
可不說亦不聞

題研經圖

辛酉梅月雪叟



羣言淆亂夫中祀君子慚聞魯國多才  
女瑤臺傳禮運衰翁故國悵銅駝書成  
孝道山凝重光澈慈心鏡久磨今歆方  
人求古事班昭東觀似同科

琇惠賢具壽

正

九二老人李炳南



◎2005 題陳琇惠女士老人福利工作論文

(八三公分×三八公分)

陳琇惠居士珍藏



◎題松（之二）

（六五公分×三六公分）

陳石松居士珍藏

一三四

逶迤風雲入秋濤  
鳴碧天羣峰晴作雨  
萬壑淡搖煙塔草  
何堪勁攔花狂自妍  
蒼龍欲飛去矯矯  
意翛然

石松陳兄雅正

東魯李炳南



◎2097  
殘燭（之一）

（四六公分×三五公分）

林看治居士珍藏

未改心腸熱全  
憐暗路人但能光  
照遠不惜自焚身

汝久道兄雅正

李炳南





塵境心如水  
終南徑滿  
霏清風與  
明月山市  
一般

多殊香

聰敏賢契

炳南



2009

獨坐敬亭山

(李白詩)

(三五公分×三三公分)

趙昭男居士珍藏

衆鳥高飛去  
孤雲獨去閑  
相看兩不厭  
只有

敬亭山

昭男書

李炳南





②100 時計鐘（之一）

（四〇公分×四〇公分）

馬來西亞 蔡榮華居士珍藏

一三八

警衆太殷勤  
曾無間寸陰  
笑人長夜  
醒不負轉輪心

歲甲辰長夏  
錄舊作時計  
鐘一首  
其旨淺而易見  
玩之者  
或有感而興  
起予之望也

蔡華賢錄 非正

李炳南時容臺中



2101

調心

(三〇公分×三〇公分)

莫道平天下匹

夫誰可調心同

江海水無日不

生潮 録舊作

海珊具壽

炳南



紀海珊居士珍藏



②102 殘燭（之二）

（三〇公分×三〇公分）

未改心腸熱  
全憐暗路人  
但能光照遠  
不惜

自焚身

蝶殘燭  
香灰

際苦具壽

李炳南



2103

竹畫書幔

(四二公分×二九公分)

長慢畫偕竹還同開

牖看更疑林下坐無

雨夏生寒

竹畫書幔

式鈺具壽 補壁

稷下李炳南



游式鈺居士珍藏



②104 竹里館 (王維詩)

(五九公分×二二公分)

趙昭男居士珍藏

獨坐幽篁裏  
彈琴復長嘯  
深林人不知  
明月來相照  
昭男君兄 正

李炳南



2105

坦腹

(六〇公分×二九公分)

洪秀美居士珍藏

坦腹軒然笑乾坤一局  
碁此中無所有者更不着  
時宜 辛酉夏詠齋作  
秀美同學士 李炳南





海上升紅  
日林皋尚  
晦暝不聞  
啼衆鳥但  
見没跡星  
山曙連天  
峻潮平接  
岸青我思  
藏芥子携  
去校羣經  
興廢輒言

(分公四一×分公三六)

懷述·出日觀上海 (2106)

中簪纓如  
夢殘樗材  
豈無用傲  
骨不宜官  
桂魄斫仍  
滿滄塹末  
乾長笛一  
腔血與暖  
世間寒

滄士落一坡字

仲弟西正

李炳南





②107 述懷·殘燭

(六二公分×三〇公分)

吳麗惠居士珍藏

一四六

興廢輒言中簪纓如夢殘樗材豈無用  
傲骨不宜官桂影斫仍在滄波填未乾願  
將一腔血與暖世間寒未改心腸熱全  
憐暗路人但能先照遠不惜自焚身

右錄述懷及殘燭詩各一似

麗惠賢契雅正

雪廬亭炳南



青蓮花下禮空王呵  
壁懷沙枉自傷熱淚從  
今歸淨海教他省力載  
忍航 仲懿道兄 兩正

王仲懿南





十分春滿隴頭梅更有輪蓮四色開  
講罷華嚴日向品一封賢傳入壇來

周素英居士往生週年其府舉行華嚴  
法會超薦多感瑞應余時適講畢嚴回  
向品忽接居士傳稿極題謹為之頌

李炳南



曾移金沼一莖蓮  
臺北台中香接天  
滕友雲來如並蒂  
同心結作度生船

臺北蓮雲念佛班全體同修蒞中紀念

臺中蓮社敬贈 李炳南題



2110 蓮雲念佛班同修蒞中紀念

(八七公分×四四公分)

詹金枝居士珍藏



大成至聖先師奉祀官用箋

拱把幾圍高幾尋恒沙劫  
數覆清陰培成多少菩提  
樹天上人間林漫林

菩提樹月刊二百期 紀念

李炳南敬祝



何須皂白太分明  
笑口常開萬念輕  
縱或無端來拂送  
依然發噱兩三聲

雪僧



②112 笑（之一）

（二五公分×二〇公分）

美國 賴道慧居士珍藏



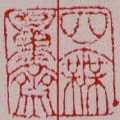
②13  
飛  
蟲

(二五公分×二〇公分)

報恩居士珍藏

山村燈火照行人引  
逗飛蟲奔撲頻勞  
我揮驅室費力衰  
他不悟一回身

勇僧



②114 時計鐘（之一）

（二五公分×二〇公分）

報恩居士珍藏

警言衆太殷勤  
曾無間寸陰  
人長夜醒不負  
轉輪心  
雪僧





②115 殘燭（之三）

（二五公分×二〇公分）

許春貴居士珍藏

一五四

未改心腸熟全  
憐暗路人能  
老照遠不惜自  
禁身 魯僧



筆冢曾堆萬里城今看  
揚子更縱橫若非濡染  
千缸水三峽飛濤畫  
不成

佛庭道兄兩正

李炳南





◎2117 慧炬月刊十週年紀念

慧炬月刊珍藏

一日之晨曦一日新也一歲之晨曦日日新也  
十年之晨曦日日新也日新时期斷見思惑  
日日新时期斷塵沙惑又日新則是期斷根  
本無明矣夫如是儒佛之大道盡之矣

釋小亭炳南敬祝



萬法因緣生因緣歸一如以此平等  
心炬光照處、津宮青衿子龍鍾倚杖  
者日韓碩尊宿歐美初楸士咸捧讀不輟  
賴此勤熏習邪說漸能息濁世化淨土  
願祝無時際以不限空間界著衆生相俱  
成等正覺

慧炬月刊十二週年紀念

專炳南敬祝





# 智海

李炳南題

# 海印十方

李炳南題

雪公墨寶智海社刊10屆

智慧升朝日文章  
湧海濤從教洛陽  
紙常與碧石天高

智海學社

李炳南祝

雪公墨寶智海社刊05屆

德行問學切磋琢磨已達達人  
已立立人慈悲喜捨善巧方  
便自行化他自他兼利十年  
種樹風雲滿柯大材參天  
清蔭覆遠

壬子首夏

勵德學社十週年紀念 炳南敬祝





2121  
醫王學社紀念

陳雍澤居士珍藏

農黃仁術健人冠身圓覺境智明衆  
梁心身力健可強國家心德明可利天  
下大午皆壽是曰醫王

癸卯嘉平月念五後 壽炳南題於綠川之上



我有匏瓜百世榮  
無人知味竟垂名  
蒼天長繫秋風  
晚勝似雞豚入鼎烹  
蘇匏瓜舊作

九二老人書





②123  
我好

(五九公分×三〇公分)

李子成居士珍藏

一六二

籬菊蓮塘韻出羣  
書癖亦紛，有人多事未相向  
我好晴窗覽白雲

思齋賢契大正 季炳南



②124 松竹坪（之二）

長松修竹翠凌雲  
不受人家灌溉恩  
縱或四時霖雨少  
奈地天地結靈根

庚戌新正

中靜賢契雅正 李炳南



黃雄居士珍藏

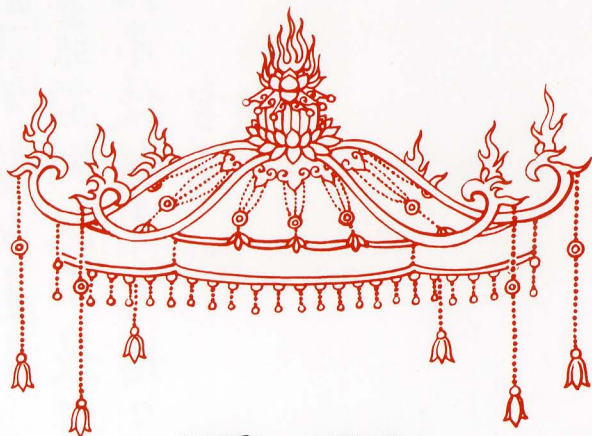


詩朋法侶兩相親  
調瑟添香韻  
出塵不羨畫眉  
誇樂事月圓花  
好自然春

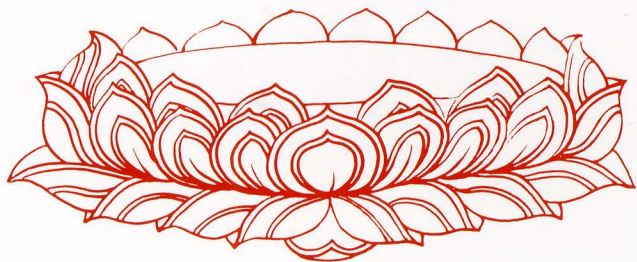
庚戌桂花時節

志賢老棟嘉禮 李炳南賀





墨題  
跡畫





③01 布袋和尚圖（之一）

江逸子居士作

（六〇公分×三〇公分）

水月精舍珍藏

一六六

放下布袋提起葫蘆  
豈非顛倒既不放下  
又不提起是真錯了

雷僧



逸子





302 布袋和尚圖（之二）

江逸子居士作

（六〇公分×三〇公分）

水月精舍珍藏

一六七





303 布袋和尚圖（之三）

江逸子居士作

（六〇公分×三〇公分）

水月精舍珍藏

一六八

直筒無心回首  
如意更不分別  
善為無記

炳南



江逸子畫





③04 布袋和尚圖（之四）

江逸子居士作

（六〇公分×三〇公分）

水月精舍珍藏





305 布袋和尚圖（之五）

江逸子居士作

（六〇公分×三〇公分）

水月精舍珍藏

一七〇



開口笑少說話布袋不如  
肚皮大眼前時有福飛  
來為他萬物容得下

炳南



古  
尚  
逸  
子  
印

③06 布袋和尚圖（之六）

江逸子居士作

（六〇公分×三〇公分）

水月精舍珍藏



③07 吳道子送子天王圖卷

江逸子居士作

(二六一公分×二九公分)

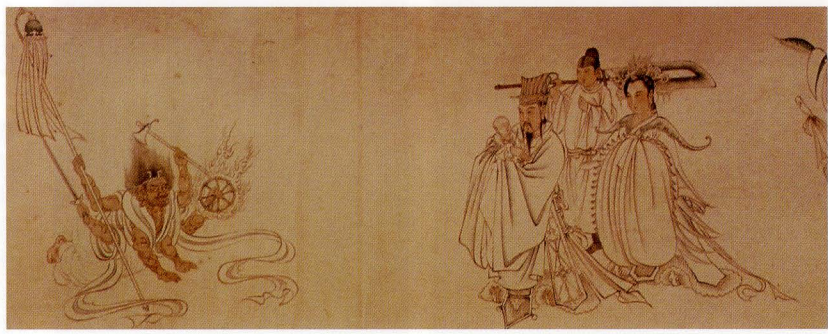
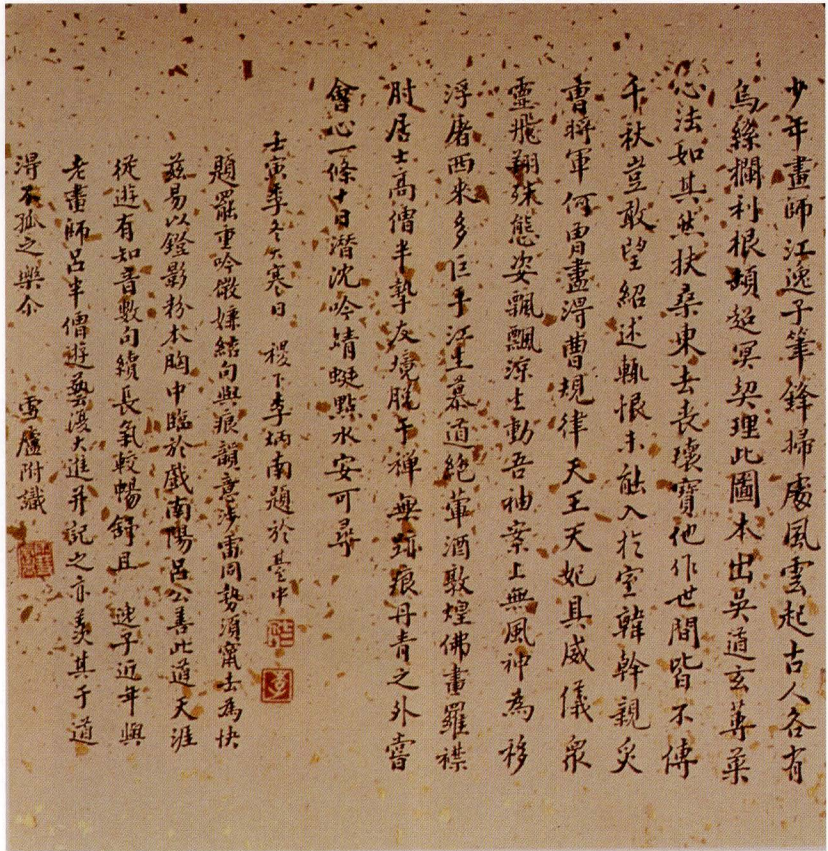
一七二



少年畫師江逸子筆鋒掃處風雲起古人各有  
 烏絲欄科根頓超冥契理此圖本出吳道玄筆柔  
 心法如其然扶桑東去表壞寶他作世間皆不傳  
 千秋豈敢望紹述軌恨未能入於室韓幹親炙  
 曹將軍何曾畫得曹規律天王天妃具威儀衆  
 靈飛翔殊態安飄飄源士動吾袖素上無風神為移  
 浮屠西來多巨手浮王慕道絕華酒敷煌佛畫羅襟  
 肘居士高僧半執事友境脫于禪無跡痕丹青之外嘗  
 會心一條十日潛沈冷靖蛭點水安可尋

士宦李季冬寒日 禮下李炳南題於畫中

題罷重吟微嫌結句與痕韻意涉雷同勢須窟去為快  
 茲易以鐙影於木胸中臨於戲南陽呂公善此道天涯  
 從遊有知音數句續長氣較暢舒且 逸子近年與  
 老畫師呂半僧遊藝後大進升記之亦美其于道  
 得不孤之樂介 雷廬附識



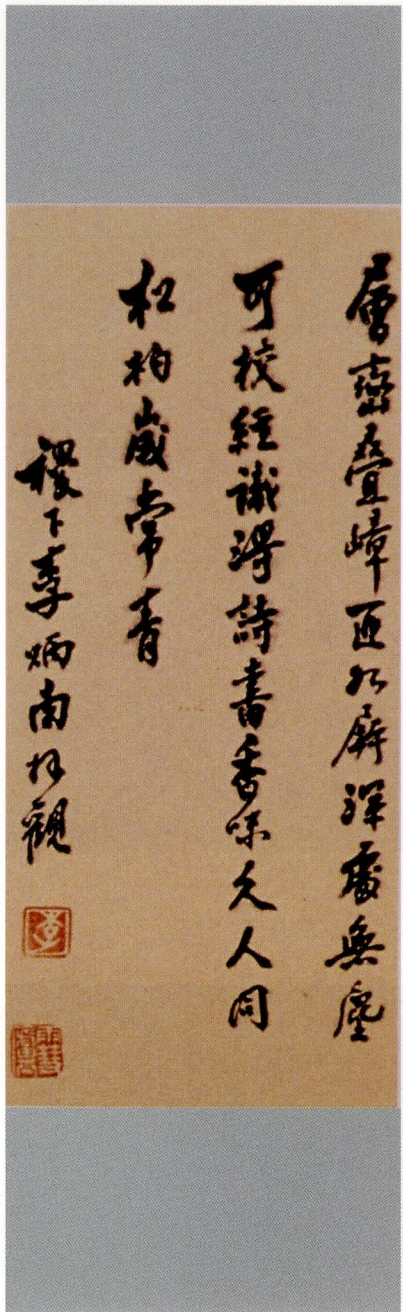


308 校經圖

江逸子居士作

(一一四公分×三二公分)

鄭勝陽居士珍藏



309 基十五年

江逸子居士作



慧炬月刊珍藏



江逸子居士作

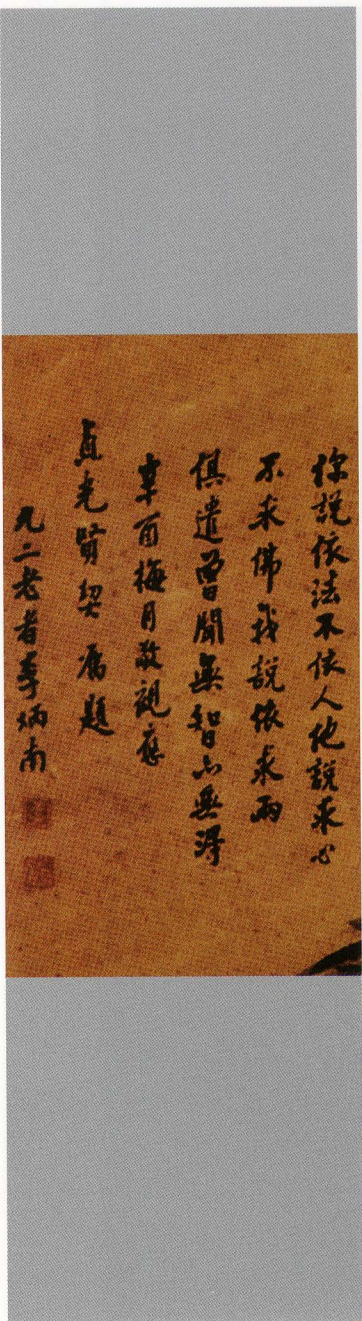
(八七公分×四六公分)

涂貞光居士珍藏

一七六



你託依法不依人他說求心  
不來佛我說依求而  
俱遣曾聞無智山無淨  
卓爾梅月散觀在  
直光賢契 題  
凡二老者李炳南



你託依法不依人他說求心  
不來佛我說依求而  
俱遣曾聞無智山無淨  
卓爾梅月散觀在  
直光賢契 題

凡二老者李炳南



③11 松陰聞鹿圖

江逸子居士作

(二六六公分×三七七公分)

澹寧齋珍藏

